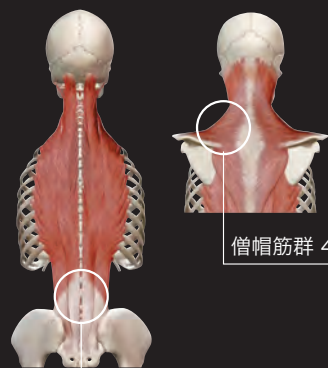
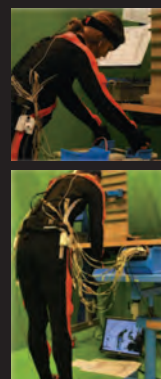


Evidence

信頼性を約束する科学的エビデンス

臨床評価による負担軽減率

オランダ応用科学研究機構およびアムステルダム自由大学の臨床評価



僧帽筋群 44~50%軽減

脊柱起立筋群

◎最長筋: 35~37%軽減

◎腰腸・胸腸・頸腸助筋: 38~44%軽減

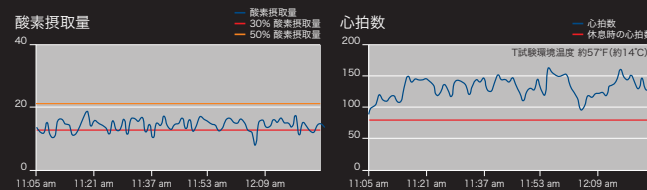
情報元: Applied Ergonomics

Volume 54, May 2016, Pages 218-24

『レイボ』の装着効果

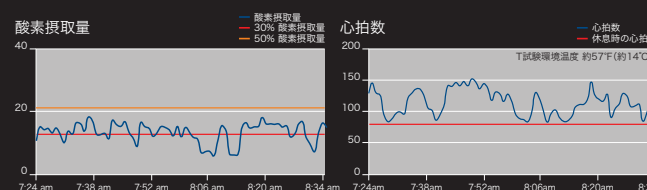
■レイボ未装着

平均酸素摂取量	最高酸素摂取量	最大酸素摂取量	平均心拍数	最高心拍数
14.26	23.98	45.50	131	178



■レイボ装着

平均酸素摂取量	最高酸素摂取量	最大酸素摂取量	平均心拍数	最高心拍数
13.27	23.19	45.50	114	161



前屈姿勢作業にて、レイボ装着により平均酸素摂取量が7%減となることは、疲労度21%減(生産性21%増)に相当します。

情報元: イギリスG's Global社提携農園での農作業にて検証

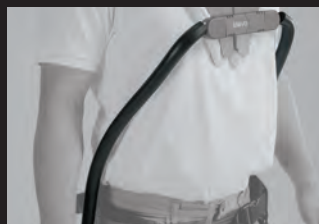
Option

活躍のステージをひろげるオプション

ストラクチャー保護カバー(胴体)

品番: LEV22-BK

製品や人に干渉しないようにするゴム製保護カバー。(左右2本セット)



ストラクチャー保護カバー(レッグ)

品番: LEV23-BK

製品や人に干渉しないようにするゴム製保護カバー。(左右2本セット)



股用ベルト

品番: LEV44-BK

前かがみ姿勢時にスマートジョイントユニットが上方に外れないようにする股下ベルト。(左右2本セット)



この国を支える全ての作業者们へ。

君たちを支えるのは、
レイボだ。

laevo
exoskeletons

×

EXGEL®

■ 製造元 LAEVO B.V.(オランダ)

■ アジア地域総代理店 株式会社加地 レイボアジアグループ

横浜営業所: 〒222-0033 神奈川県横浜市港北区新横浜3-19-11

加瀬ビル 8F

TEL 045-482-3551

京都営業所: 〒619-0237 京都府相楽郡精華町光台3-2-7

TEL 0774-98-2633

お問い合わせ: LAEVO@exgel.jp



”進化する作業現場にレイボが貢献”

ロボティクスとオートメーションの進化によって、
作業の現場は変わりつつあります。

しかし、製造・サービスの品質を維持するためには、
依然として臨機応変な人の「力」が欠かせません。

『レイボ』の機能は、パワーアップではなく自らの力を再利用し、
無駄なく使うこと。

それにより、前屈姿勢作業時の肩や腰などにかかる負担を軽減。

ひととロボティクスやオートメーションとの共存は、
作業の効率化、高品質、コストダウンに貢献します。

Mechanism

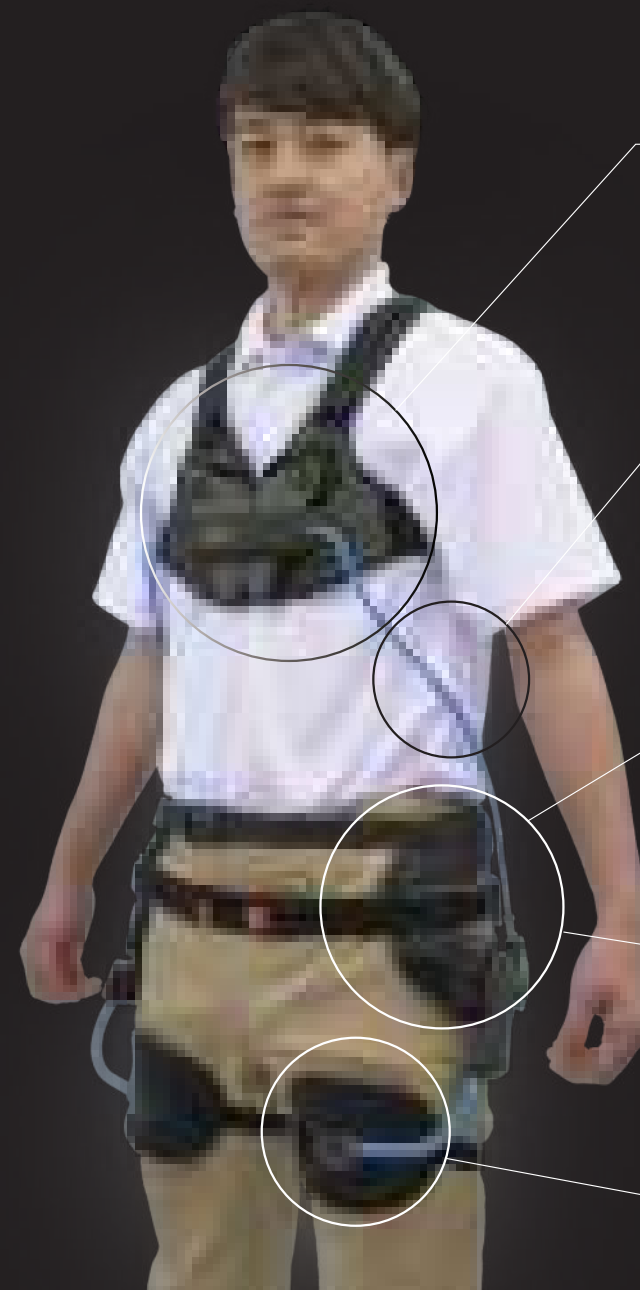
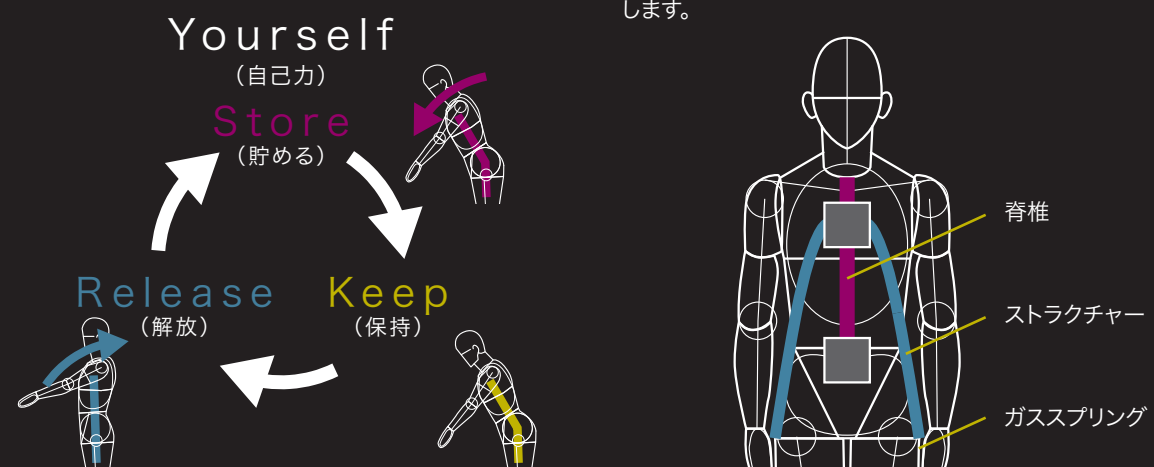
無駄なく、無理なく、作業を支えるメカニズム

エネルギー循環

『レイボ』の動力源は装着者の運動&重力エネルギー。
かがむ時にガススプリングに蓄えたパワーを再び身体
を起こす力や支える力に利用しています。

体幹を3本の「背骨」で支える

人間の体幹部には背骨しかありませんが、『レイボ』の装
着により左右のストラクチャーが背骨の負担を分散。胸
部中心を支えますから、ひねり動作も安定的にサポート
します。



V2.5ベスト／チェストパッド

レイボの操作性や歩行性を向上するV2.5シ
リーズ専用ベストと、前屈時に胸部を支える
チェストパッド。内蔵のエクスジェルが圧力を
分散し、回旋動作中も身体の動きを妨げずに
支え続ける構造。

EXGEL®



ストラクチャー

胸部と腰部を身体に沿うようにつなぐ構造
体。体格に合わせて幅や長さの微調整が可
能。さらに身長150～180cm台をカバーす
る4種類の長さを用意。

適合サイズ(目安)

S : 150cm前半
M : 150cm後半～160cm前半
L : 160cm後半～175cm程度
XL : 175cm ～ 180cm程度



スマートジョイント

『レイボ』のメインユニットが、腰への負担を
最大40%低減。体型や作業姿勢による角度調
整機構とアシスト力ON/OFF機構により装着
したまま歩行や着座など自由な動作を実現。



腰固定ユニット

作業中の動作によるスマートジョイント
部のずれ防止

参考ウエストサイズ／ヒップサイズ

レギュラー : 65-95／70-100(cm)
ラージ : 85- / 90- (cm)



レッグパッド用エクスジェルパッド

エクスジェルが太ももにかかる圧を緩和。
(左右2個セット)



Value

『レイボ』がもたらす新たな価値

軽量

重量はおよそ2.8kg。
ジャケットを羽織るよ
うに、軽やかに装着。

コンパクト

でっぱりが小さく、空
調服や防寒着などの
下にも装着でき、狭い
場所での作業も可能。

バッテリー不要

電源・バッテリー不要
で、誰がいつ装着して
もすぐ作動。災害時にも
威力を発揮。

かんたん装着

装着は胸パッドと腰ベ
ルトを留めるだけ、レ
バー操作で装着したま
ま着座も可能。

腰の負担軽減

前かがみ姿勢時の肩
～腰への負担が40～
50%軽減。椎間板も
圧迫しにくい構造。

自然な動作

立ち膝や中腰での前
屈姿勢のまま、左右に
回旋する動作もレイボ
がサポート。

安心感

胸部前面を支えること
で、肩を後ろにひっぱる
ような負担がなく、腕の
動作がラク。