

Leading Intelligent Cleaning Innovation

JINNY® 20

屋内業務用清掃ロボット

Indoor Commercial Cleaning Robot





ABOUT J20 CLEANING ROBOT

概要

OVERVIEW

JINNY20 屋内商業用清掃ロボットは、コンパクトなスペースでの清掃ニーズに合わせて設計された理想的なロボットです。

ホテルの部屋、オフィススペース、建物のロビー、小規模な小売店など。

掃除機、掃き掃除、モップ掛け機能を組み合わせており、毛足の短いカーペットやさまざまな硬い床の掃除作業を簡単に行うことができます。

さらに、JINNY40 と連携して同じエリアの複雑な清掃作業を完了することもでき、徹底した便利な清掃体験を実感できます。

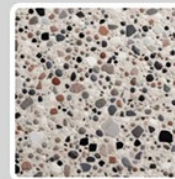
適用床タイプ



大理石



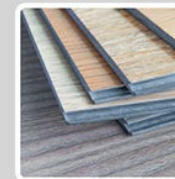
ビニール



テラッツォ



タイル



PVC



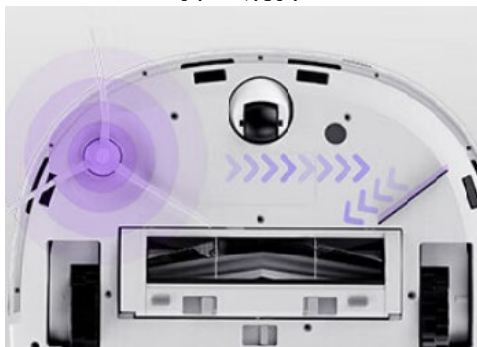
毛足の短いカーペット

コンパクトかつ高性能

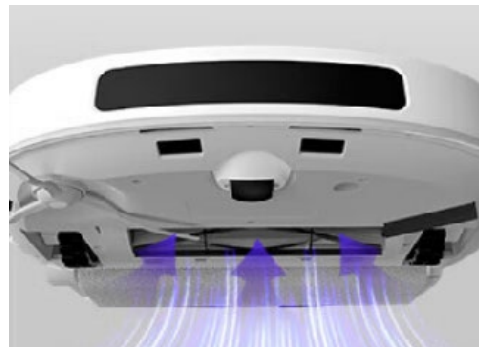
COMPACT AND COMPETENT

小さいながらも強力な洗浄力！

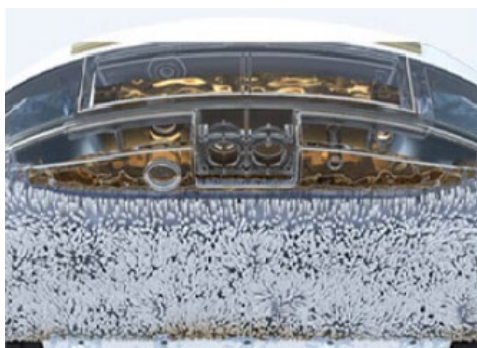
掃き清掃



10,000Paの吸引力



モップ清掃



セルフクリーニング機能



リアルタイムの汚水回収機能



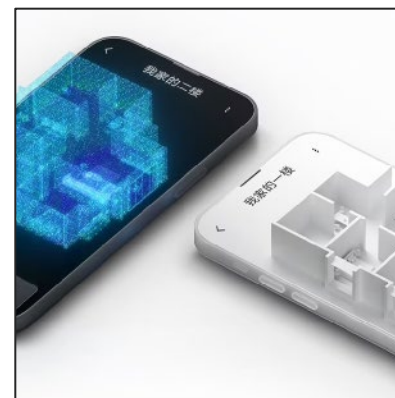
障害物は最大20mmまで乗り越え可能

完全自動化された秀逸な清掃ロボット

FULLY AUTONOMOUS



10,000m²の
最大マッピング範囲



100以上のマップを保存



AIによる物体認識機能



JINNY40との作業共有可能

モジュール MODULAR DESIGN



管理システム

INTELLIGENT MANAGEMENT

クラウド管理システム(Cloud Platform)

包括的なクラウドベースのデータ管理プラットフォームとして、すべての BIB Robotics 製品とシームレスに統合でき、製品マトリックス全体のクラウドベースの管理が可能になります。

これには、ロボットのスケジュール、操作、清掃レポート、メンテナンス記録、タスクのスケジュール設定が含まれます。



データ概要



フリート管理(一元管理)



運用管理・保守管理



エレベーターシステムとの統合

スマートフォン

オペレーター



ワンタッチスタート



タスクのスケジュール設定



チュートリアルセンター



リモートサポート

スーパーバイザー



タスクレポート



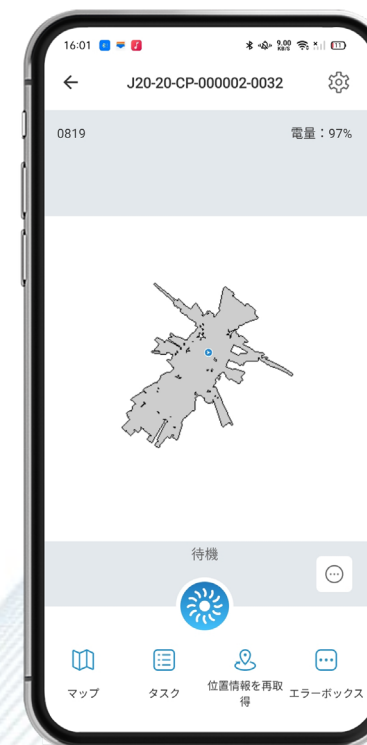
タスク計画



クラウド管理



リソース管理



さまざまなロケーションで活用できます。

EXTENSIVE APPLICATIONS



Arcades



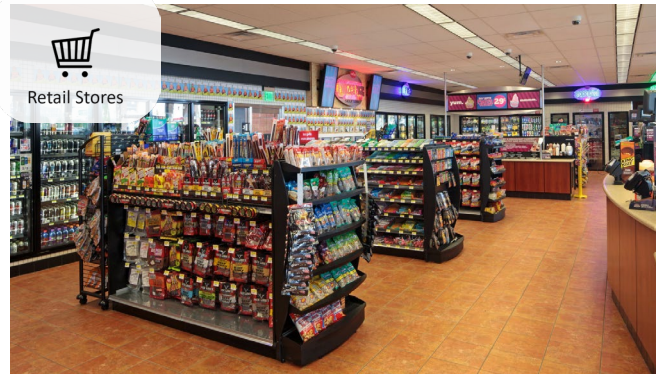
Hotel Rooms



Workspaces



Retail Stores



Business Lobbies



さまざまな環境ですぐに作業を実施できます。

OPERATION PROCESS

パチンコ店・小売店舗



ホテル客室清掃



仕様

SPECIFICATIONS

寸法	360×360×117 mm
重さ	4.8kg (ロボット本体のみ)
最高速度	0.35 m/s
最大清掃能力	200 m ² /h
稼働時間	150–180分
充電時間	180–210分
機能	吸引、モップ掛け（濡・乾）、掃きモップ
清水タンク	420 ml
汚水タンク	320 ml
ダストボックス	490 ml
最大吸引力	10,000Pa
最大傾斜	15度
乗り換え可能の高さ	20 mm
清掃できる幅	除塵330mm / モップ300mm
通過できる最小幅	400 mm
バッテリー	6400mAh リン酸リチウム

価格表
PRICE

パチンコ店専用機

JINNY20P 本体 300,000円 (消費税別)

対応ソフトウェア: パチンコ店専用アルゴリズム

※パチンコ店以外のアルゴリズムに対応したソフトウェアは別価格となります。

JINNY20月額サポート費用 5,000円/月 (消費税別)

JINNY20	項目	選択可否	月額費用	備考
サポート内容	クラウド管理システム	必須	5,000円	クラウド管理システムの使用料。 購入者様・代理店様にアカウント付与。 SIM(4G)の月額費用含む
	サービスセンター	必須		サービスセンターでの問い合わせ対応(24時間365日)。 問合せ窓口は、電話(音声・ビデオ)・チャット・ライン・メール。
	ハードサポート (先出センドバック方式)	必須		ハード不具合発生時の対応は、先出センドバック方式で対応。
	消耗品サポート	必須		消耗品(サイドブラシ・モップ・ローラーブラシ)の提供

上記費用を月額換算した例→約14,000円 ÷ 9,083円(本体償却費) + 5,000円(サポート費用)

※料率3.0%、3年償却時

価格表
PRICE

JINNY20 本体 500,000円 (消費税別)

対応ソフトウェア: 全拠点对応アルゴリズム(パチンコ店も含む)

JINNY20P月額サポート費用 5,000円/月 (消費税別)

JINNY20	項目	選択可否	月額費用	備考
サポート内容	クラウド管理システム	必須	5,000円	クラウド管理システムの使用料。 購入者様・代理店様にアカウント付与。 SIM(4G)の月額費用含む
	サービスセンター	必須		サービスセンターでの問い合わせ対応(24時間365日)。 問合せ窓口は、電話(音声・ビデオ)・チャット・ライン・メール。
	ハードサポート (先出センドバック方式)	必須		ハード不具合発生時の対応は、先出センドバック方式で対応。
	消耗品サポート	必須		消耗品(サイドブラシ・モップ・ローラーブラシ)の提供

上記費用を月額換算した例→約19,800円÷14,817円(本体償却費)+5,000円(サポート費用)

※料率3.0%、3年償却時

MMI会社概要 About us



株式会社エムエムインターナショナル

清掃・不動産・ビルメンテナンス事業

「人」を楽しませ、「暮らし」に潤いを添える

マルハングループのさまざまな施設で、設備保守、日常管理、省エネ対策などのサービスを提供しています。プロパティマネジメント企業として収益性の高い施設管理を行い、付加価値や資産価値の最大化を実現させ、お客様の期待に応えるだけでなく、施設・建物をご利用される全ての皆様に「安全と快適」を提供し、満足の先にある「感動」の品質をお届けします。また、マルハングループだけに留まらない幅広いお客様の要望に対し多角的なサービスを提供するために、『快適空間創造企業』としてチャレンジを続けています。

会社概要

本社所在地	〒101-0054 東京都千代田区神田錦町1-21-1 ヒューリック神田橋ビル7F
役員	代表取締役社長 橋本 修一 取締役 太田代 光英 取締役 日浦 健二 取締役 檜垣 壮 監査役 井崎 秀樹
設立	1996年9月
●DATA (2023年3月末時点)	
資本金	4,000万円
売上高	41億4,720万円
経常利益	4億5,946万円
従業員数	1,636名 (正社員53名、契約・派遣社員29名、パート社員1,554名)

ひと目でわかる

マルハングループ

業界のリーディングカンパニーから世界レベルのエンターテインメント企業へ。パチンコ事業で培ったオペレーション力を活かし、マルハンはさまざまな分野へと拡大しています。

(2023年3月末時点)

創業

66年

1957年、京都府北部にあった峰山町（現・京丹後市）という小さな町の名曲喫茶「るーちス」として創業し、今年66周年を迎えました。これからの創業の精神である「相手の立場に立つて物事を考えること」「感謝の気持ちを忘れないこと」を大切に幅広い挑戦を続けてまいります。

グループ
連結売上

約1兆3,196億円

主力であるパチンコ事業の売り上げは業界2位の2倍以上を誇りますが、アセアン地域で展開する金銀事業も第2の柱として確実な成長を遂げており、様々な世代、国籍のお客様にご支持いただいております。

総資産

8,284億円

エンターテインメント企業としては最大規模となる総資産と高い自己資本比率で安定的かつ強固な財務基盤を武器に、事業の多角化を積極的に進めています。

自己資本比率

39.2%

ビジネス
フィールド

26業種

パチンコホール、ボウリング場、映画館、ゲームセンター、カラオケ、ゴルフ練習場などのレジャー施設を運営するほか、グループ全体でゴルフ、清掃、不動産管理、レストラン・カフェの運営、金融、投資、新規事業開発、人事業務代行、人事制度開発、美術館、広告・販促、リゾート開発、農業（アグロビジネス）、デイサービス、施設EC、人材派遣、ホテル、物販、観光、E-Gamingも展開しています。

日本国内
出店地域

44都道府県

沖縄、徳島、鳥取を除く44都道府県でパチンコホールを運営しています。関東地方が最も多く68店舗、次いで近畿地方60店舗、東海地方44店舗、東北地方43店舗と続きます。

グループ
従業員数

約22,000名

現会長と現副会長が2人で始めた喫茶店が、いまや日本だけでなく、世界にまで仲間を持つ大企業へと成長しました。マルハングループの従業員は一人ひとりが大きな夢を持つ「Dream Challenger」。その集合体がマルハングループを成しています。

進出国

8カ国

人口わずか15,000人の小さな町から始まり、近畿、東海、関東、東北、中部、北海道、九州、北陸、四国、中国と日本全土に拠点を広げ、そして今、カンボジア、ミャンマー、ラオス、韓国、グアム、ベトナム、シンガポールなど海外にも進出しています。

グループ
事業所数

約1,130拠点

全国に310店舗ある「マルハン」はパチンコ業界第2位の店舗数です。また、マルハンダイニングが運営する「にほんどろ」の276店舗は、定食ジャンルで業界第4位の規模です。カンボジアにおいては当グループのサタナ銀行がカンボジア全土に172拠点を持つ業界第2位の商業銀行です。

年間来場者数*

約1億6,500万人

パチンコホール「マルハン」全店舗における1年間の来場者数は国内のあらゆるテーマパーク、アミューズメント施設の来場者数の数値です。これは私たちがもたらせたたくさんの人々へヨロコビを提供しているという証だと考えています。

*「マルハン」が設置する毎週遊技台数と全店の平均稼働率から算出した理論上の来場者数