

今 ある環境に 今 すぐ導入できる

人にやさしい進化型自律ロボットサービス

# Neibo

オープン  
API

外部システムとの  
連携可能

自社開発  
日本製

牽引最大重量  
**600kg**

※パワフル ロボットの場合

今お使いの台車を  
牽引可能

倉庫や製造現場を省力化 +  $\alpha$

Neiboスマートロボットサービスは  
人が働きやすい職場のまま  
ロボット導入による省力化&新たな価値を実現します



マルチ ロボット



パワフル ロボット

# Neibo スマートロボットサービス導入により、 今お困りの様々な課題の縮小・解決へ

.....

## 特定の人しか出来ない業務をロボットに任せる

- ・この人しか重い荷物は運べない
- ・この人しか荷役車両を運転できないので運べない
- ・この人しか店内を案内できない
- ・この人しかお客様とコミュニケーションが取れない など

属人化問題をロボットで解消していくことにより、  
労働不足問題など、様々な課題の縮小・解決が可能

労働力不足解消

時間短縮

コスト削減

ミス&エラー削減

安全性向上

## Neibo ならさらに、「人」に寄り添ったロボットサービス導入を実現

省人化 +  $\alpha$



Neiboは、単なる課題解決のロボットではなく、「新たな価値」を導入現場に提供します

### 「働きやすい、成長し続ける職場」

という価値

現場を改善し続けるPDCAと、  
働き方改革を継続的に進められる

簡単にアプリでNeiboの設定を変更し、試行錯誤できるので、「さらにこうしたい」「もっと良くしたい」などを自分たちで実現していくことが可能です。また、「運ぶ」という業務をNeiboに任せることで、スタッフはより重要な業務や管理業務に集中できたり、他の業務との兼務やスキルアップも可能になります。

### Neiboロボットとのコミュニケーション、 人同士のコミュニケーションも生まれる

Neiboなら、目が合う、話しかける、聞くなどのコミュニケーションが発生。人と同じ場所で働くからこそ、「人が増える」感覚に近いロボット導入で、よりやわらかな雰囲気現場に生まれます。

また、人と人とのコミュニケーションもNeiboをきっかけにして多くなり、より働きやすい職場になります。ただ効率化するだけの「四角い箱型ロボット」ではなく、表情があるNeiboの導入は、働く人の心を思いやります。

### 「よりよいサービスを提供できる」

という価値

案内業務など、より簡単で分かりやすい  
サービスが提供可能

Neiboの標準機能を使い、様々なアイデアで案内業務を分かりやすく提供することが可能です。さらに追従走行を使った「案内業務」、生成AIを使った音声会話での売り場案内など、より利用者にとって簡単で分かりやすい、便利なサービスを提供することが可能です。

### 今までになかった新しいサービス&体験の 提供が可能

かわいいデザインのNeiboが店内にすることで、Neiboとコミュニケーションをとりたいというお客様が増え、来店きっかけにもなります。また、生成AIとの連携により、人と話しているような会話も可能なため、ロボットに会話で質問し、そのまま案内してもらおうといった、今までにないサービス体験もしていただけます。



# Neibo スマートロボットサービスの特長

- ✓ 自社開発の日本製だから、安心して導入できる
- ✓ 初期費用が抑えられる、「サブスク型」サービス
- ✓ 日本国内ですべて対応する、万全なアフターサービス
- ✓ 牽引型だから、倉庫などの初期レイアウト変更なし



## Neibo スマートロボット 機能の主な特長

日本製のNeiboは、機能的な大きな目が特徴の、様々な機能が搭載されている最新ロボットです。

### 製品機能

- ✓ 自律走行 / ルート走行 / 追従走行 / マニュアル走行  
4種類の走行が床工事なしで可能
- ✓ アタッチメントで様々な台車に対応
- ✓ 牽引が可能 (パワフルロボットは最大600kgの牽引能力)
- ✓ 牽引中と空荷、それぞれに適した加速度&車幅に切り替え可能

### 安全機能

- ✓ 歩行者を見て感知を伝える大きな「目」
- ✓ センサー + AI画像解析で停止・回避を判断

### システム機能

- ✓ 自由に進化していけるクラウド型
- ✓ オープンAPIでカスタマイズ 運用可能
- ✓ 自社社員で運用可能なノーコードプログラム
- ✓ 生成AIとの連携で音声命令可能

## Neibo スマートロボットサービスは、とにかく、

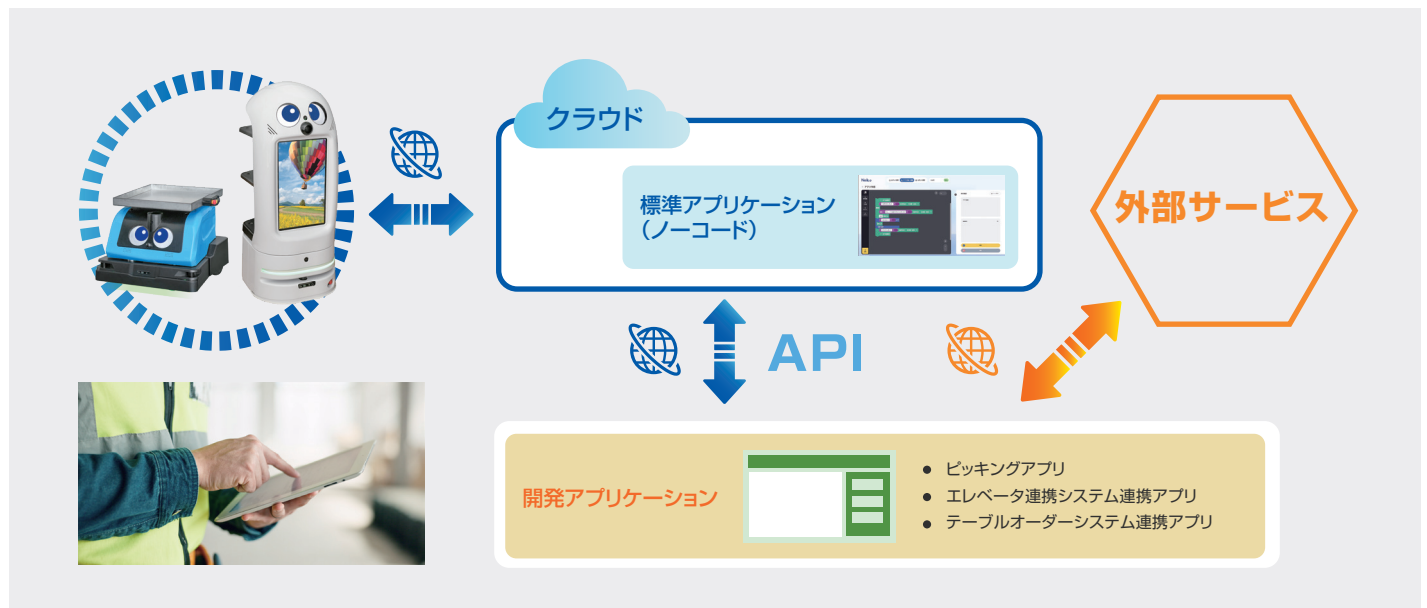
使いやすい! 現場に合わせやすい!  
カスタマイズしやすい!



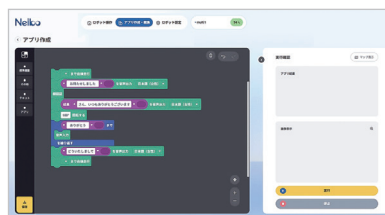
# Neibo は、オープンAPIだからカスタマイズ&改善可能

Neiboは、「カスタマイズ性」を実現するオープンプラットフォームです。

特定の業務に特化するのではなく、お客様自身が柔軟かつフレキシブルに機能を組み合わせることで、現場のニーズに最適化した運用を構築できます。そのため、多様な分野や用途にも幅広く活用することが可能です。



## 標準機能



### ノーコードで使う 「標準アプリケーション」

とにかく  
カンタン!



クラウド上で提供される機能群から、動作をパズルのように組み合わせて設定することで、簡単にロボットの操作が可能です。



初期機能	20種類の標準機能があります。順次バージョンアップを実施します。
クラウド管理	機能のアップデートはクラウド上で行われるため、常に最新版をご利用いただけます。
生成AIとの連携	ChatGPTのようなAIサービスと連携し、ロボットが音声やテキストを通じて情報を案内するなど、現場環境に合わせたコミュニケーション機能が可能です。

## 豊富な標準機能

### 走行機能



自律走行  
ルート走行  
追従走行  
マニュアル走行

### 地図機能



マッピング登録  
目的地設定  
ルート指定

### 音声機能



音声出力  
音声入力  
生成AI連携  
音声データ再生

### カメラ機能



静止画撮影  
動画撮影  
QRコード読取

### 認証機能



物体認証  
顔認証  
人数カウント  
属性確認

### 表示機能



静止画表示  
動画再生

### その他機能



状態確認  
I/O入出力

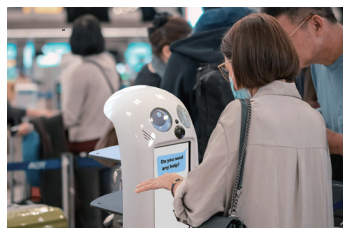




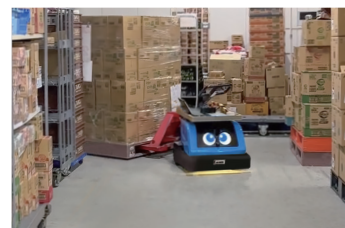
## 活躍シーン

倉庫・工場・店舗・飲食店・商業施設・病院・学校・公共施設など、様々な場所でNeiboは活躍します。

観光施設(インバウンド対応)での多言語対応での使用や属性検知機能を利用したターゲット広告としても。



ホテルや施設などでの、多言語対応の受付案内業務



バックヤードでのパレット搬送



商業施設内で、防犯目的での巡回業務



お客様の属性に合わせたターゲティング広告



倉庫内でのピッキング作業を、カスタムアプリと連携



倉庫内において、自社独自の牽引台車を自動搬送  
株式会社LIXIL物流 岡山物流センター 様

## 導入事例

ご契約いただきましたお客様の導入事例をご紹介します。

### パワフル ロボット



#### 株式会社LIXIL物流 様 AMRによる庫内搬送の自動化

フォークリフトによる庫内搬送をAMRで自動化し、搬送業務を効率化。コロコンを活用した自重式カラクリを取り入れることで、動力を使用せず受け渡しの自動化を実現しました。

環境やニーズの変化に柔軟に対応できるため、段階的な最適化計画やスモールスタートにも適したソリューションとして、柔軟な運用が可能です。

### マルチ ロボット



#### 学校法人立命館 様 エレベーター連携 コミュニケーションロボット

キャンパス内で受付案内や誘導を行う対話型コミュニケーションロボットとして導入。サイネージにフロアマップを表示し、自然な対話で施設案内を実施。訪問者の質問に音声で応答し、走行による誘導やエレベーター連携によるフロア間移動を行うことで、案内業務の効率化に貢献しています。

多様な人が行き交うキャンパスにおいて、導入後も環境やニーズの変化に応じたカスタマイズを予定されています。

### マルチ ロボット



#### キムラユニティー株式会社 様 自社の管理システムと連携し、 倉庫内の台車運搬の自動化を可能に

マルチロボットを活用することで、作業による台車の回収・運搬・駐車作業の自動化を推進。オープンAPIを通じて自社の管理システムと連携させることで、スムーズな搬送を可能にしています。これにより、作業者の負担を軽減し、中間搬送の効率化を狙っています。

さらに、将来的にはWMSなどの上位システムと連携し、入庫やピッキング作業の運搬自動化を目指しております。



株式会社 エクセディ

〒572-8570 大阪府 寝屋川市 木田元宮 1-1-1  
戦略事業本部 ビジネス開発部 072-822-9523

お問合せは、ホームページのお問合せフォームよりお願いいたします

Neibo スマートロボットサービス公式サイト

<https://www.exedy.com/robot/>

エクセディ 新商品ポータルサイト

<https://www.exedy.com/new-biz/>



# パワフル ロボット

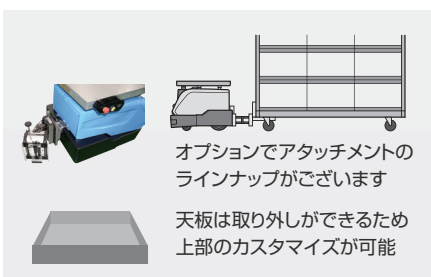
Powerful Robot

最大600kgの牽引が可能  
工場・倉庫向けに特化



本体重量		117kg
本体サイズ		幅 673 x 奥行 733 x 高さ 547mm 架台部：幅 500 x 奥行 590
最大積載重量	※1	120 kg
最大牽引重量	※1	600 kg
マッピング方法		LiDAR
運転継続時間	※1	約 8 時間
バッテリー		リチウムイオン
充電方法		コネクタ接続
最大走行速度		3.0 km/h
最小通路幅		900 mm
最大段差		30 mm
最大登坂角度	※1	5°
モニターサイズ		—

※ 1 弊社実験条件による



オプションでアタッチメントの  
ラインナップがございます

天板は取り外しができるため  
上部のカスタマイズが可能



運 搬



# マルチ ロボット

Multi Robot

21.5 インチ  
タッチパネルで  
インタラクティブな  
体験も提供可能



本体重量		72kg
本体サイズ		幅 521 x 奥行 576 x 高さ 1225mm トレイ：幅 425 x 奥行 288
マッピング方法		LiDAR
運転継続時間	※1	約 5 時間
バッテリー		リチウムイオン
充電方法		バッテリーパック交換式
最大走行速度		3.6km/h
最小通路幅		800 mm
最大段差		10 mm
最大登坂角度	※1	5°
モニターサイズ		21.5 インチ (タッチパネル)

※ 1 弊社実験条件による



上部の取り外しも可能  
なため、ピッキング作  
業用ロボットとしても  
使用できます



運 搬



巡 回



告 告