



## R7 コンパクトクラスROV

- › 汎用性の高い多機能デザイン
- › 可搬性に優れたコンパクトサイズ
- › 人間工学に基づいて設計されたユーザーインターフェース
- › プロフェッショナルグレードの堅牢性
- › 自動制御機能(姿勢、方位、深度)
- › システム全体の自己診断
- › メンテナンスが容易





# R7 コンパクトクラスROV

## ビークル (ROV)

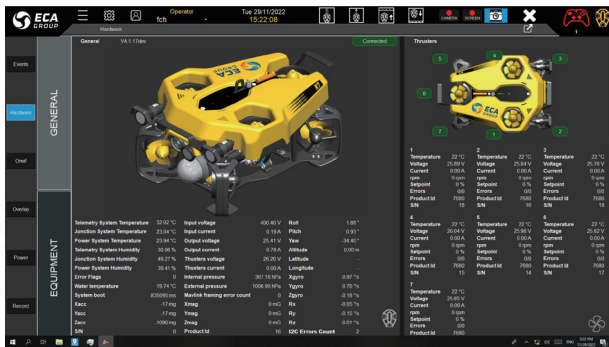
- 操縦性：3軸移動+旋回
- スラスタ：7基（水平4基、鉛直3基）
- 推力：8kgf/基
- 耐圧：300m
- 稼働温度：-2℃~37℃
- 保管温度：-10℃~50℃
- 寸法：L780mm×W551mm×H424mm
- 空中重量：<35kg（標準構成時）
- 素材：
  - フレーム：ポリプロピレン
  - 継手：ステンレス

## カメラシステム

- チルト機能付カメラ
- 光学4倍ズームフルHDカメラ（カラー/モノクロ自動切換）
- LEDライト（5000Lm）×2基

## ナビゲーションセンサー

- 慣性モーションユニット（IMU）（自動姿勢制御機能）
- ヘディングセンサー（オートヘディング機能）
- デプスセンサー（オートデプス機能）



ステータス表示画面

## コントロールユニット (CCU)

- 耐水/耐衝撃ケース
  - オペレーション時：IP65
  - 輸送時：IP67
- 15.6インチタッチスクリーン（解像度：1920x1080 フルHD）
- 1TB SSD
- 重量：<35kg

## 電源ユニット (PSU)

- 耐水/耐衝撃ケース
  - オペレーション時：IP65
  - 輸送時：IP67
- 電源：100~110VAC、3kW
- 重量：<35kg

## テザーケーブル

- 300m光テザーケーブル
- 手動ウィンチ



## オプション

- ROV
- 水中音響イメージングソナー
  - 濁水環境用水中カメラ
  - 高度計（高度保持機能追加）
  - 電気マニピュレーターアーム（5軸、デュアルアーム可能）
  - USB測位装置
  - ドップラーログ（DVL）
  - 追加LEDライト（5000Lm、最大2基）
  - 前方フルHDナビゲーションカメラ&ライト
  - 後方フルHDナビゲーションカメラ&ライト
  - 輸送ケース
- CCU
- セカンドスクリーン
    - 15インチ、着脱可能、IP65



イメージングソナー装備例



ナビゲーション画面

Exail Robotics社日本総代理店

**HSD** 株式会社ハイドロシステム開発  
www.hydro-sys.com

大阪本社  
〒552-0007  
大阪府大阪市港区弁天6丁目3-4  
TEL：06-6576-8106  
FAX：06-6576-8108

東京支店  
〒132-0025  
東京都江戸川区松江6-7-22  
TEL：03-3652-8156  
FAX：03-3652-8106  
Email：info@hydro-sys.com

