



ISHIKAWA  
ENERGY RESEARCH

# IER Original 特徴



## Made in Japan

安心と信頼の国内開発・国内製造  
お客様の“安心・安全”を徹底的に追及  
“高品質なものを長く安全に”

マグネシウム合金製機体



耐久性と軽量さを併せ持つマグネシウム合金を機体フレームに採用。

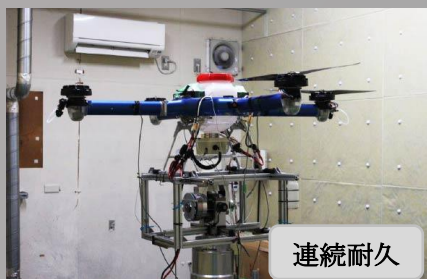
紫外線による強度劣化もございません

国産部品90%以上使用/量産体制確立



機体は全て自社設計。機体の90%以上が国産部品  
安定した製品供給が可能になっています  
受注生産ではなく、量産体制を確立しており、  
スピード感をもって、お客様に商品をお渡すことができます

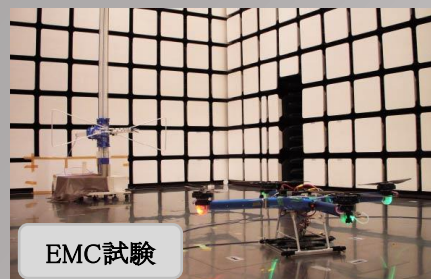
1年間のメーカー保証



連続耐久



着陸テスト



EMC試験

厳しい基準の耐久テスト評価や、マグネシウム合金等の劣化しづらい素材を採用することで、長期間ご利用頂けるドローンです。製品を自信を持ってご提供しているため、万が一の際は製品保証致します

※適用には諸条件がございます

# Spec 諸元表

機体寸法	
地上姿勢(アーム展開時)	930×930×680(mm)
飛行姿勢(開脚時)	930×930×200(mm)
重量	11.6kg
ローター径	26.2 inch(665.5mm)
バッテリー	6S Li-po 22,000mAh×2
モーター	
KV	135rpm/V
推力	82N/ローター
ESC	
最大許容電流	80A(10sec)
動作電圧	18～50V
送信機	
メーカー型式	SIYI MK15E
FPVカメラ+ジンバルに搭載したカメラの2種の映像を手元で確認可能 カスタムで2オペレーション仕様にも変更できます	
アプリケーション	
•Mission Planner(PC専用) •Q Ground Control(プロポ内) •IER製アプリ ※現在開発中	
安全機能	
灯火表示、自動離陸機能、自動帰還機能 バッテリー残量低下時LED警告表示および送信機警告機能	
機体運用限界	
電波到達距離	2,000m
飛行可能風速	8m/s
最大離陸重量	16.6kg
最大飛行時間	45分(離陸重量11.6kg、90%放電時)
最大飛行速度	65km/h
運用限界高度(海拔)	3,000m
使用温度	0～40℃ ※バッテリーは15℃以下で性能が低下します

# New feature 新機能

プロポ



新たにMK15を採用  
画面上にFPVカメラ＋一眼レフカメラ  
2つの映像が伝送可能  
2オペレーションも対応可能

ジンバル



ジンバルをパッケージ化  
一眼レフ、赤外線カメラ等  
様々なカメラが搭載可能

センサー



360度センサーを搭載することで  
点検作業など接近する作業でも可能に

※現在開発中

# OPERATION 運用

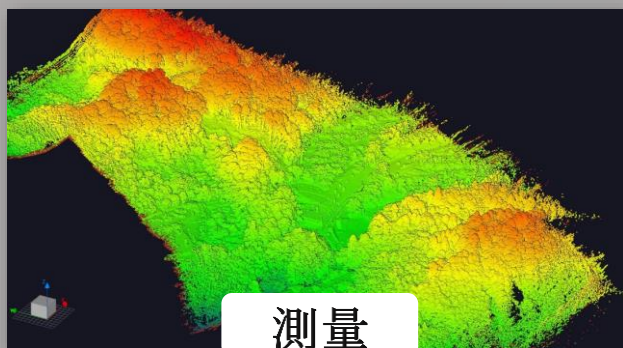
新たな機能追加により、より幅広い用途で使用可能に  
多岐にわたるサービス展開が可能



点検



物流



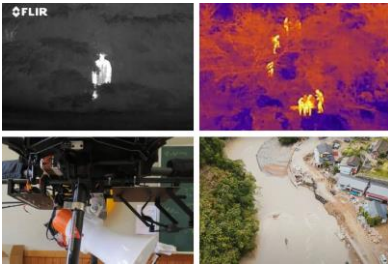
測量



災害調査

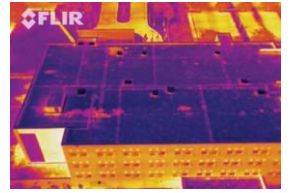
# Package パッケージ商品

## 防災用ドローン



災害時の避難誘導等にご利用いただけます  
スピーカーを含む防災ユニットを搭載  
さらに赤外線カメラの搭載により、暗闇でも撮影可能

## 赤外線カメラ



高解像度赤外線〈FLIR Vue Pro Pro〉を採用  
カメラ設定はFLIR USAアプリでスマホ上で  
容易に設定の変更が可能。

## 輸送用ドローン



輸送用BOXを搭載  
LTE回線を使用した長距離飛行も可能

## レーザー測量機 搭載実績例



# Demonstration 実証実験

《 北海道・東川町 》

～“買い物弱者”への生活利便向上～



片道5.2kmを往復、除雪作業が間に合っていない  
地域に住む高齢者を対象に生活用品を輸送しました

《 熊本県・上天草市“湯島” 》

～熊本本土から離島へ、海上約10kmの物資輸送～



熊本本土より約10km離れた離島・湯島に物資の輸送を行いました。  
本土まで30分かかっていましたが、ドローンでの配送ですと約10分での配送が可能になります。衛星通信を使用することで、洋上且つ長距離飛行が可能になりました。



株式会社  
石川エネルギーリサーチ

〒379-2304 群馬県太田市大原町2225-41

TEL 0277-46-8155 FAX 0277-46-8156

Mail [info-2@ier.co.jp](mailto:info-2@ier.co.jp)

URL <http://ier.co.jp>